

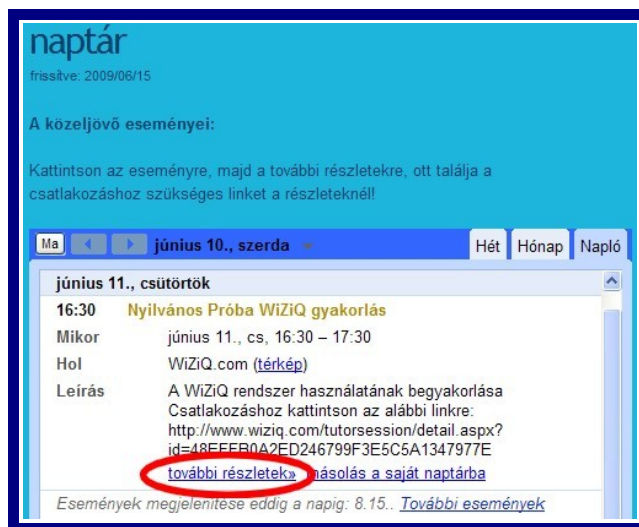
WiZiQ ismertető

Tartalomjegyzék

WiZiQ ismertető.....	1
Csatlakozás az on-line tanórához.....	2
Regisztráció.....	3
Belépés.....	4
A konzultáció alatt.....	5
Eszközök beállítása.....	6
Hibaelhárítás.....	7
A hangszórót eddig is használtam, de csak most vettem (mikrofonnal egybeépített) webkamerát. Mit tegyek?.....	7
Fejhallgatót szeretnék használni, de mit hova kell bedugni?.....	7
Bedugtam a mikrofont és mégsem hallható, amikor beszélek.....	8
Sehogy sem sikerül beüzemelnem a hangot vagy a kamerát.....	9
Eszközigény:.....	10
Milyen eszközökkel kell rendelkeznem?.....	10

Csatlakozás az on-line tanórához

Keressük ki a **Naptárban** a megfelelő alkalmat, nyissuk meg és kattintsunk a *további részletek*>> linkre.



napptár
frissítve: 2009/06/15

A közeljövő eseményei:

Kattintson az eseményre, majd a további részletekre, ott találja a csatlakozáshoz szükséges linket a részleteknél!

Ma < > június 10., szerda Hét Hónap Napló

június 11., csütörtök

16:30 **Nyilvános Próba WiZiQ gyakorlás**

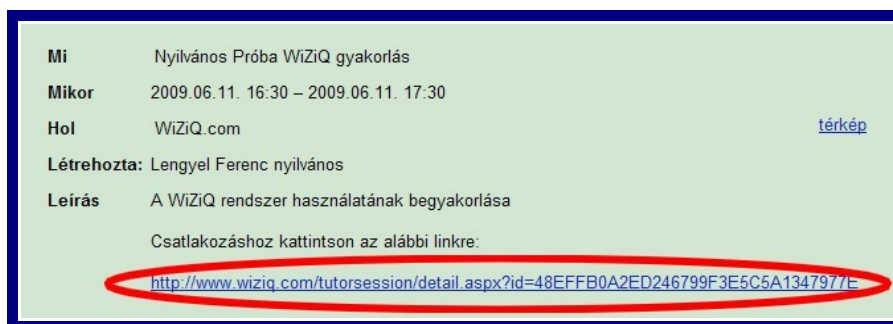
Mikor június 11., cs, 16:30 – 17:30

Hol WiZiQ.com (térkép)

Leírás A WiZiQ rendszer használatának begyakorlása
Csatlakozáshoz kattintson az alábbi linkre:
<http://www.wiziq.com/tutorsession/detail.aspx?id=48EFFB0A2ED246799F3E5C5A134797E>
további részletek másolás a saját naptárba

Események megjelenítése eddig a napig: 8.15.. [További események](#)

Egy újabb ablakban/fülön megjelennek a részletek, ahol a **legalsó** linkre kell kattintanunk:



Mi Nyilvános Próba WiZiQ gyakorlás

Mikor 2009.06.11. 16:30 – 2009.06.11. 17:30

Hol WiZiQ.com [térkép](#)

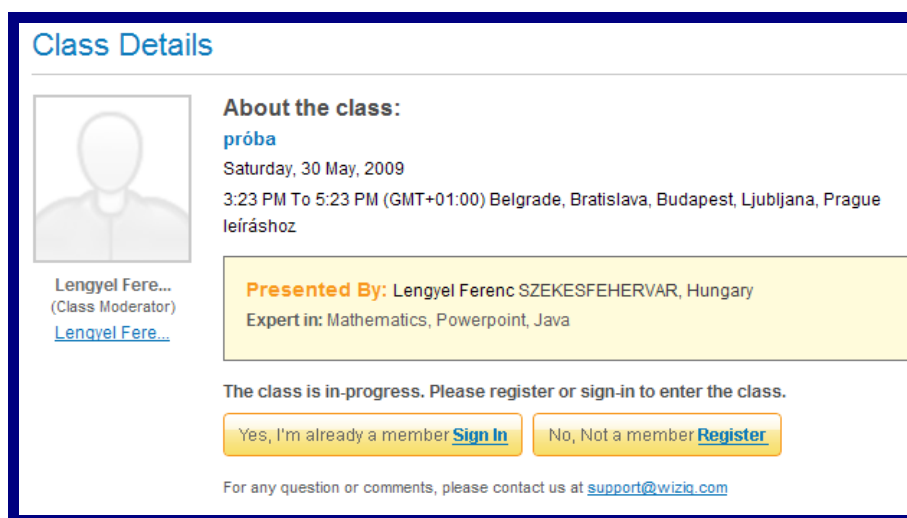
Létrehozta: Lengyel Ferenc nyilvános

Leírás A WiZiQ rendszer használatának begyakorlása


Csatlakozáshoz kattintson az alábbi linkre:

<http://www.wiziq.com/tutorsession/detail.aspx?id=48EFFB0A2ED246799F3E5C5A134797E>

A kapott linkre kattintva eljut a tanóra WiZiQ-s **bejelentkező** oldalára:



Class Details



About the class:
próba
Saturday, 30 May, 2009
3:23 PM To 5:23 PM (GMT+01:00) Belgrade, Bratislava, Budapest, Ljubljana, Prague
[leíráshoz](#)

Lengyel Fere...
(Class Moderator)
[Lengyel Fere...](#)

Presented By: Lengyel Ferenc SZEKESFEHERVAR, Hungary
Expert in: Mathematics, Powerpoint, Java

The class is in-progress. Please register or sign-in to enter the class.

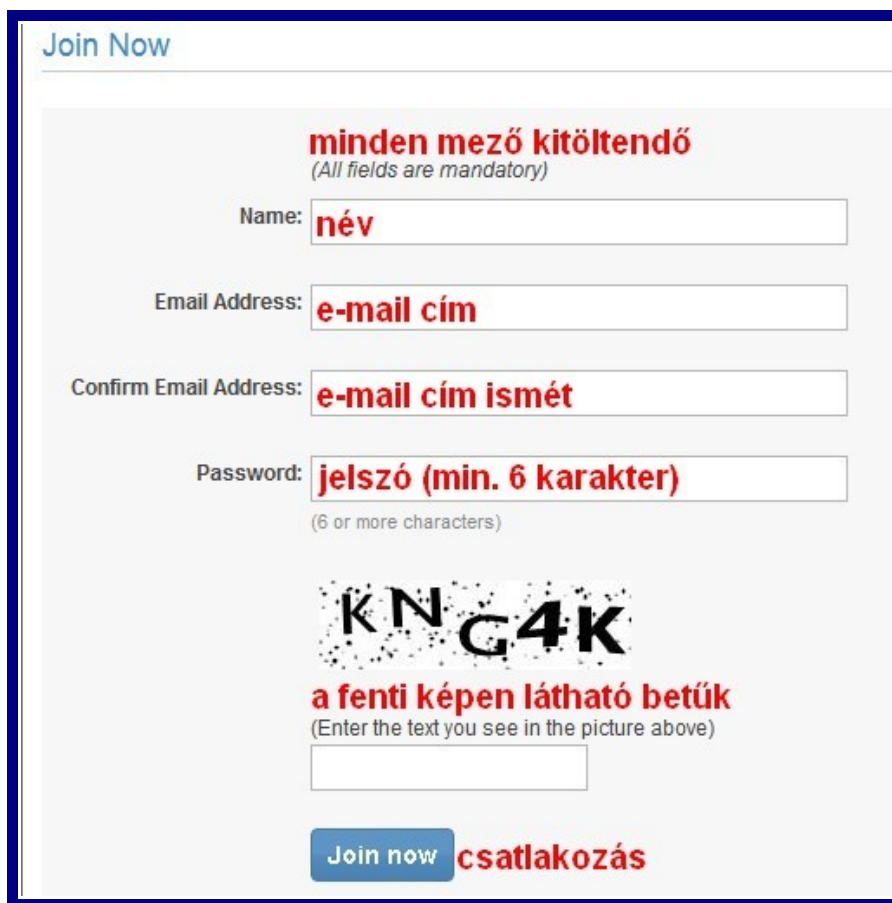
Yes, I'm already a member [Sign In](#) No, Not a member [Register](#)

For any question or comments, please contact us at support@wiziq.com

Ha először veszünk részt korrepetáláson, akkor a **REGISTER** gombot válasszuk ki, ha már korábban regisztráltunk, akkor a **SIGN IN** gombra kattintsunk.

Regisztráció

A regisztráció pillanatok alatt elkészül, mindössze **néhány** adatot kell megadnunk:



The screenshot shows a registration form titled "Join Now". At the top, it says "minden mező kitöltendő" (All fields are mandatory). The form contains the following fields:

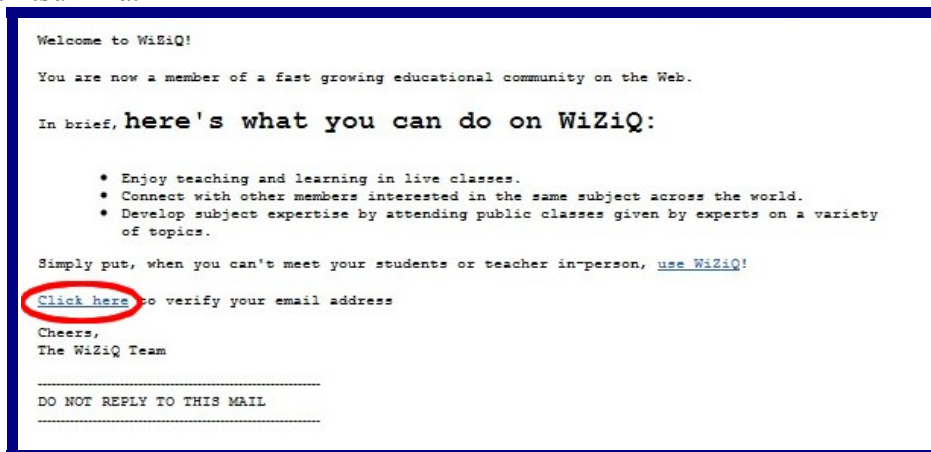
- Name: név
- Email Address: e-mail cím
- Confirm Email Address: e-mail cím ismét
- Password: jelszó (min. 6 karakter) (6 or more characters)
- A CAPTCHA image showing the text "KN G4K" with a note: "a fenti képen látható betűk" (Enter the text you see in the picture above).

At the bottom, there is a blue button labeled "Join now" and the word "csatlakozás" (connect) in red.

Töltsük ki a **név** mezőt, adjuk meg kétszer ugyanazt az **e-mail** címet, válasszunk magunknak **jelszót** (erre később is emlékeznünk kell!) és gépeljük be a képen látható kissé torzított szöveget, végül nyomjuk meg a **JOIN NOW** feliratú gombot.

Amennyiben a meghívót a saját e-mail címünkre kaptuk, azt külön nem kell megadnunk, de ellenőrzésképpen látható.

A regisztrációról hamarosan kapunk egy köszönő e-mailt, amiben van egy **ellenőrzésre** szolgáló link, erre kattintsunk rá.




Eljutunk a WiZiQ oldalára, ahol megköszönik nekünk a regisztrációt és az ellenőrzést.

Belépés

Ha már regisztráltunk, akkor a megadott e-mail címmel és jelszóval **be tudunk lépni** az oldalra.

A tanóráról olvashatunk egy rövid összefoglalót:

Class Details



Lengyel Fere...
(Class Moderator)
[Lengyel Fere...](#)

About the class:
próba
Saturday, 30 May, 2009
9:23 AM To 11:23 AM EST
[leíráshoz](#)

Presented By: Lengyel Ferenc SZEKESFEHERVAR, Hungary
Expert in: Mathematics, Powerpoint, Java

The session is on. Please click on 'Launch Class' to enter this class now.

Launch Class

For any question or comments, please contact us at support@wiziq.com

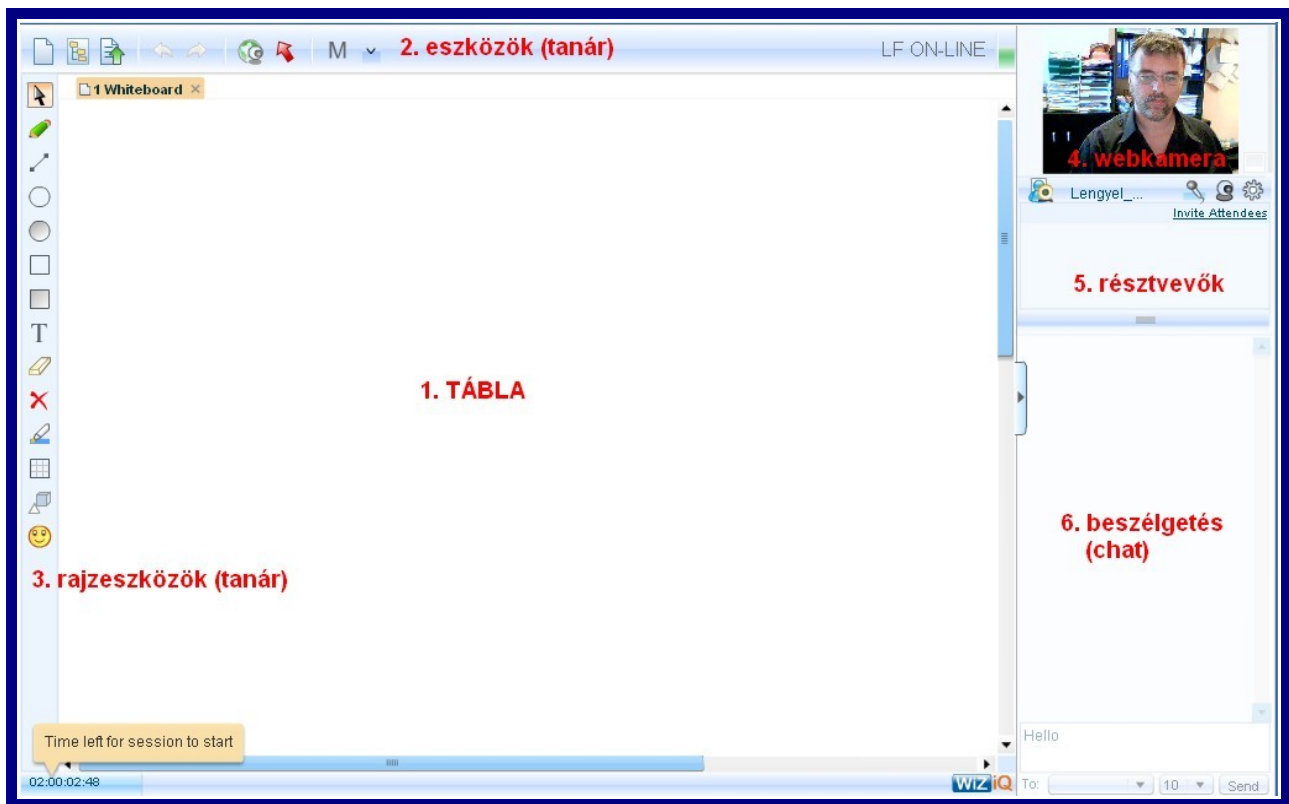
A csatlakozáshoz kattintsunk a **LAUNCH CLASS** gombra.

Ha a Flash Player engedélyt kér a multimédiás eszközeink használatára, akkor kattintsunk a zöld ALLOW (engedélyezem) gombra. Természetesen ekkor azzal is számolnunk kell, hogy a képet és a hangot rögzíti a rendszer!



A konzultáció alatt

A konzultáció az alábbi felületen zajlik:



A képernyő legnagyobb részét a tábla (1) foglalja el, itt látjuk, amit a tanár bemutat.

A tábla fölött illetve a tábla bal oldalán a tanár számára engedélyezett eszközök (2) (3) található, tud rajzolni, fájlokat feltölteni, ... A tanár megadhatja a jogot egy tanulónak is, hogy használja ezeket az eszközöket, ezzel is növelve az interakciót.

A jobb felső sarokban a beszélgetésben résztvevők webkamerájának a képe (4) látható. Kicsiben mindenki saját magát látja, nagyban pedig az éppen beszélő résztvevőt.

Alatta (5) látható valamennyi résztvevő neve és állapota. A résztvevők tudnak jelentkezni (Raise hand), illetve, ha a tanár erre jogot ad, bekapcsolhatják a mikrofonjukat illetve a webkamerájukat.

A jobb alsó sarokban (6) pedig írásban lehet egymással kommunikálni egy hagyományos chat ablakban. (A beírt üzenetet minden résztvevő látni fogja.) A funkció használatát a tanár letilthatja.

A saját eszközeinket ki/be kapcsolhatjuk a megfelelő gombokkal:



mikrofon



webkamera



eszközök beállítása (Device Settings)

Eszközök beállítása



Test Speaker: megnyomva csilingelő hangot kell hallanunk. Ha nincs hang, ellenőrizzük a vezetékeket illetve azt, hogy a Windowsban nincs-e lenémítva a hangszórónk és elegendő-e a hangerő. Olvassuk el a **Hibaelhárítás** lépéseit is! Hang nélkül nem tudunk érdemben részt venni a tanórán, mert nem hallunk semmit :-)

Test Microphone: Mikrofon tesztelése. Ha beszélünk, akkor a sárga csíknak mozognia kell. Ha nem mozog, akkor nyissuk le a választéklistát és keressünk egy másik eszközt vagy végezzük el a **Hibaelhárítás** lépéseit.



Audio Quality: a Medium beállítás az ajánlott, ha jobb minőséget állítunk be, az lassíthatja az adatátvitelt. A saját hang és webkamera a **feltöltési** sebességünket veszi igénybe, ami szélessávú kapcsolat esetében is alacsony lehet!



Video Device: Webkamera kiválasztása. Látnunk kell magunkról egy kisméretű, változó képet, ha nem, nyissuk le a választéklistát és keressünk egy másik eszközt.



Hibaelhárítás

A hangszórót eddig is használtam, de csak most vettem (mikrofonnal egybeépített) webkamerát. Mit tegyek?

Csatlakoztassuk a webkamerát a gépünkhöz, egész biztosan egy USB csatlakozón keresztül. A Windows megpróbálja felismerni az eszközt és felkínálja, hogy telepíti a működéséhez szükséges szoftvereket. Ha meg is engedjük a varázslónak, hogy telepítse bátran és még az Internethez való kapcsolódást is engedélyezzük, akkor is nagyon kicsi az esély arra, hogy a telepítés sikeres lesz. A frissen vásárolt kameránkhoz kellett kapnunk egy **telepítő lemezt** is, az ezen levő programot le kell futtatnunk. Ha nincs telepítő lemezünk, akkor töltsünk le magunknak egyet a netről, ehhez csak azt kell pontosan tudnunk, hogy milyen kameránk van. A **kamera típusa** elolvasható a csatlakozó közelében levő címkén.

A telepítő programok a leggyakrabban úgy fejeződnek be, hogy **elindítják** a kamerát és megtehetjük a legfontosabb beállításokat. Sajnos ez minden kamera esetében más és más, ezért ennél többet nem segíthetünk.

Ha ezen túlestünk, és a WiZiQ-ban mégsem működik a kamera rendesen, akkor használjuk az **Eszközök beállítása** (Device Settings) funkciót.

Fejhallgatót szeretnék használni, de mit hova kell bedugni?

Újabban a számítógépek elején is, de a hátulján mindenképpen kell találnunk legalább három színes csatlakozót, ami a hangkártyánkhöz vezet.



Az ábrák és a színek jelentése:

- **kék** csatlakozó (ábrán: befelé mutató nyíl): line-in, nem kell használnunk
- **rózsaszín** csatlakozó (ábrán: mikrofon): ide kell dugni a mikrofon csatlakozóját (feltehetően ugyanilyen színű)
- **zöld** csatlakozó (ábrán: fejhallgató vagy kifelé mutató nyíl): ide kell dugni a hangszóró vagy a fejhallgató csatlakozóját (Speaker)

Ha **csak hátul** van csatlakozónk, akkor figyelniük kell a kábelek hosszúságára is, kaphatunk kifejezetten hosszú (5 méter) kábellel rendelkező eszközt is.

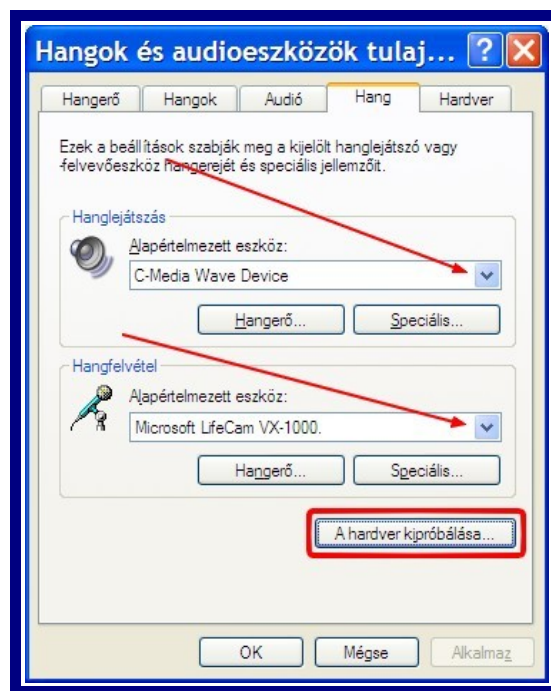
Ha **sehol sem** találunk a fentiekhez hasonlító csatlakozókat, akkor nincs a gépünkben hangkártya, így mi se hallunk semmit és minket se hall majd senki a konzultáción. Esélytelenek vagyunk :-(

Bedugtam a mikrofont és mégsem hallható, amikor beszélek.

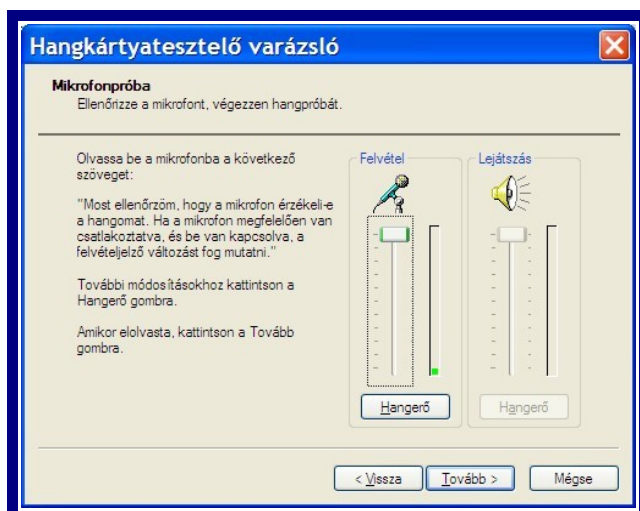
Valószínűleg a Windowsban nincs aktiválva a mikrofon csatlakozó, vagy minimális a hangereje.

Az egyik lehetséges megoldás (kezdőknek):

- Jussunk el a Vezérlőpultig! (Start menü, Beállítások, Vezérlőpult)
- Hangok, beszéd és audioeszközök
- Hangok és audioeszközök
- Hang fül
- Válasszuk az eszközeink közül (az is lehet, hogy eddig nem a megfelelő eszköz volt bejelölve...)



- A hardver kipróbálása... gomb
- Elindul egy hangkártya tesztelő **varázsló**, ami magyarul végigvezet minket a szükséges beállításokon.
- Figyelmesen olvassuk el és végezzük el a szükséges lépéseket.



Tipp: Ha a varázsló szeretne kinézni az internetre is, akkor a tűzfalunk megpróbálhatja megakadályozni ebben, ilyenkor kattintsunk a Tiltás feloldása gombra.

A másik megoldás (nem teljesen kezdőknek):

- Dupla kattintás a tálcán jobbra lent látható hangszóró/hangerő ikonra.
- Ha van mikrofon oszlop, akkor ott húzzuk fel a hangerőt és vegyük ki az esetleges elnémítás pipát.
- Ha nincs is felsorolva a mikrofon, akkor
 - Beállítások
 - Tulajdonságok
 - A lejátszáshoz fejezetben pipáljuk ki a mikrofont
 - OK
- Most már kell lennie mikrofon oszlopnak, ahol a hangerő állítható.

Ha mindezen beállítások után még mindig nem működik a mikrofon a WiZiQ-ban, akkor használjuk az **Eszközök beállítása** (Device Settings) funkciót.

Sehogy sem sikerül beüzemelnem a hangot vagy a kamerát...

Mielőtt segítséget kérnénk, jegyezzük fel a **legfontosabb** adatokat a gépünkről:

- Sajátgép ikonra jobb egér gomb
- Tulajdonságok
 - Itt látszik az operációs rendszer verziója, és a memória mérete
- Harver fül
- Eszközkezelő gomb
 - Ha itt valamelyik eszköz sárga kérdőjellel látszik, akkor ott biztosan gond van
- Hang-, video- és játékvezérlők
 - látszik itt olyan eszköz, amit használni szeretnénk?
- Imaging-eszközök
 - látszik itt olyan eszköz, amit használni szeretnénk?

Ha az eszközkezelőben **sárga kérdőjelek** vannak, akkor nagy valószínűséggel ott a hiba forrása. Az eszközt nem tudta azonosítani a Windows és ezért nem működik. A telepítés sikertelen volt, újra kell kezdenünk, esetleg frissebb **drivert** (eszközmeghajtót) kell keresnünk a neten. Ha kell kérjük szakember segítségét...

Eszköz igény:

Milyen eszközökkel kell rendelkezennem?

Kell egy

- számítógép
- hangszóró
- internet kapcsolat (szélessávú)
- böngésző
 - feltelepített Flash Player

Ha szóban is szeretne kérdezni, akkor kell még egy

- mikrofon,

ha pedig azt szeretné, hogy látható is legyen a korrepetálás alatt, akkor kell egy

- webkamera is.

A részvételhez azonban ez utóbbi kettő nem feltétlenül szükséges.

feltétlenül kell:



jó, ha van:

